

GARTENPFLANZEN • BERATUNG • AUSFÜHRUNG • PFLEGE

Der *Newsletter Herbst-Winter* erscheint Ende August 2018.

Unseren Newsletter können Sie ab sofort auch per E-Mail empfangen. Bitte melden Sie sich hierfür auf unsere Webseite an. Falls Sie unseren gedruckten Newsletter **nicht** mehr erhalten möchten, geben Sie uns bitte telefonisch oder per E-Mail Bescheid.

Öffnungszeiten:

	Sa 8.30 - 12.00 Uhr (Feb.)
	8.30 - 14.00 Uhr (März-Juni)
Mo-Fr 8.30 - 12.00 Uhr und 13.30 - 17.00 Uhr (Nov.-Feb.)	8.30 - 13.00 Uhr (Juli-August)
8.30 - 12.00 Uhr und 13.30 - 18.00 Uhr (März-Okt.)	8.30 - 14.00 Uhr (Sep.-Dez.)



Wir freuen uns auf Ihren Besuch!

Im Hagelbrunnen • 75242 Neuhausen-Steinegg
Telefon 07234 6115 • Fax 07234 2279
www.baumschule-erhardt.de • info@baumschule-erhardt.de

ABENTEUER GARTEN



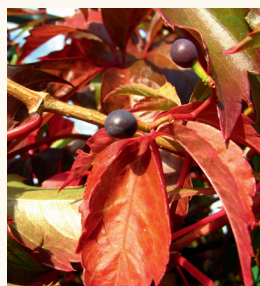
Newsletter Frühling-Sommer 2018

Liebe Kundinnen, liebe Kunden,
für Sie haben wir wieder im Sortiment gestöbert ... und eine schöne Pflanzensammlung für Ihre Gesundheit, für das Auge und nicht zuletzt für Vogel, Schmetterling und Biene herausgepickt.



April

Wilder Wein für Ihre Sitzecke, Bienen und Vögel



Eine Kletterpflanze mit Mehrwert. Sie verschönert Wände, überwallt die Gartenbank, umschlingt Geländer und färbt sich orangerot im Herbst. Ihre Blüten versorgen die Bienen und die Beerenfrüchte schmecken unseren Singvögeln.

Nun stellen Sie noch eine Vogeltränke daneben und eine kleine hübsche Gartenecke für Sie und Ihre Gartenbesucher ist fertig.

Ein Hauch von Lauch – Allium Variationen



Es ist bekannt, dass Lauchgewächse entgiftend, desinfizierend, antibakteriell, entzündungshemmend, schleimlösend, blutdrucksenkend..., also gesund auf unseren Körper wirken. Der Bärlauch z.B. verleiht uns im Frühling „Bärenkräfte“!

Mit unserem erlesenen Lauchsortiment laden wir Sie in einen fitten Frühling ein!

Ist der Buchsbaum in unseren Gärten ersetzbar?



Wer den Kampf gegen Buchsbaumzünsler und -pilz nicht aufnehmen möchte, kann auf ein schönes Sortiment an Ersatzpflanzen zugreifen. Da wären z.B. die Zwergstechpalme, die dem Buchs zum Verwechseln ähnlich sieht, Eibe, verschiedene Sorten der Zwergthuja und ganz besonders Zwergrhododendron Bloombux.

Kräuterführung **Samstag 21.04.2018 von 11 bis 14 Uhr**

Auch dieses Jahr bieten wir gerne wieder unseren Kräuter-spaziergang mit Rolf Lott an. Dabei wird gesammelt, erzählt und zum Abschluss in geselliger Runde verköstigt.

- Kosten 15,- € / Person inkl. Infomaterial
- mind. 5, max. 20 Personen
- Anmeldung erbeten

Lupinenfestival – die neuen Lupinen sind da!



Die West-Country-Lupinen zeichnen sich durch große Blütenstände mit Folgeblüte aus. Sie blühen in berauschend neuen Farben, die farbecht bleiben, sind mehrjährig, standfest und pilztolerant.

Holen Sie sich einen leuchtenden Hingucker für das Staudenbeet.

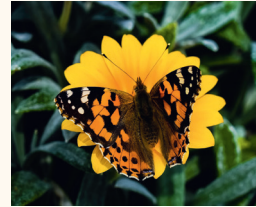
Dreamteam – Blüten und Kräuter



Kombinieren Sie den intensiven Duft und aromatischen Genuss von Kräutern mit der Blütenvielfalt von Sommerblumen in Kästen und Kübeln für Balkon und Terrasse.

Wir zeigen Ihnen was möglich ist.

Schmetterlingsblüher – im Sommerblumensortiment



Ob Vanilleblume, Schopflavendel, Salbei oder das Wandelröschen, sie alle sind bei Schmetterlingen sehr beliebt – demnächst auch in Ihrem Garten?

In der Nähe des Sitzplatzes lassen sie sich gut beobachten.

VeggieDünger von Neudorff



- BIOlogische Vollwertkost aus 100% pflanzlichen Rohstoffen
- enthaltende Mykorrhiza und Mikroorganismen erhöhen die pflanzl. Widerstandskraft
- zugelassen für den ökologischen Landbau

Tipp: Gartenarbeit... wird zu schwer... braucht zu viel Zeit... ist lästig... dann nutzen Sie unseren pflanzenkompetenten Gartenservice! Zu fairen Preisen (46,50 € pro. Pers./Std. inkl. MwSt) leisten wir effektiv alle Pflanz- und Pflegearbeiten und ermöglichen Ihnen mehr Freizeit und Gartengenuss. Gerne unterbreiten wir Ihnen ein individuelles Angebot.

Gehölze und Stauden für Schmetterlinge



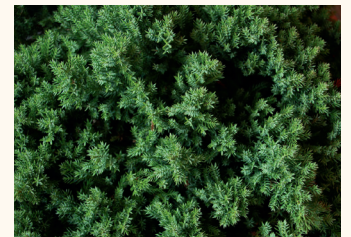
„Leben ist nicht genug“ sagte der Schmetterling. „Sonnenschein, Freiheit und eine kleine Blume gehören auch dazu“!

Hans Christian Andersen

Die Gehölze und Stauden, die auf Nektar suchende Schmetterlinge magnetisch wirken, haben wir für Sie herausgepickt.

Schöpfen Sie aus dem Vollen !

Der kleine Topfgarten



Mit dem neuen Sommerschneeball Kilimandjaro und Sunrise bringen Sie majestätische Wirkung mit viel Sommerblüte und Beerenfülle in Ihre Gefäße. Wir zeigen Ihnen, wie Sie die passenden Begleitpflanzen für Frühjahrs- und Herbststimmung dazu kombinieren können.

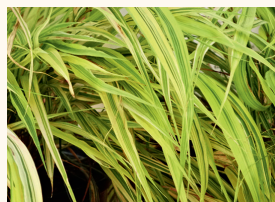
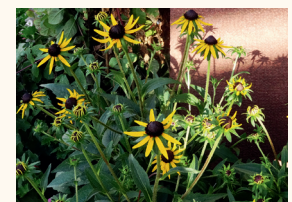
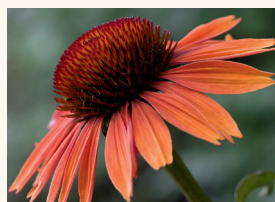
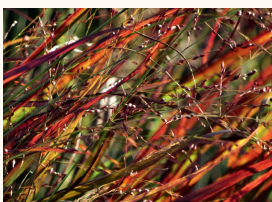
Hemerocallis – die Taglilie ist Staude diesen Jahres



Laut Karl Foerster ist die „Taglilie die Blume des intelligenten Faulen“. Diese Staude besticht nicht nur durch ihre Vielzahl an Blüten sowie großem Farbspektrum, sondern auch mit ihren dekorativen grasähnlichen Blättern und ihrer attraktiven Gesamtwirkung.

Ein ‚Must-have‘ für unkomplizierte Staudenbeete in der Sonne.

Gras und Blume für Sonne und Schatten – pfiffig kombiniert und für kleine und große Gartenlücken umsetzbar



Lange Nacht des Malens – Ein Fest in Rot, Gelb und Orange Samstag 14.07.2018 ab 19 Uhr

Im Hochsommer findet in unserem Gewächshaus wieder die bewährte langenachtdesmalens statt. Sich einen Abend lang gemeinsam mit Gleichgesinnten von der Blütenfülle inspirieren lassen und sich ganz spielerisch-experimentell den Farben und Formen hingeben. Durch diese Malnacht führt Sie wieder die Unterhaugstetter Malerin Jessica Isay und ihr „kleines Kochteam“. Denn auch das leibliche Wohl soll während der schöpferischen Phase nicht zu kurz kommen....

Kosten: 80,- € / Person inkl. Material, Coaching, Getränke und Speisen, Anmeldung erbeten bei Jessica Isay 0172 4094938, www.pictoria.de